



# SW Serie

Höchste Schutzklasse  
für härteste  
Industrieanwendungen

## IP69K



# Wenn Sie die Hygiene ihrer Ausrüstung ernst nehmen...

Die Einhaltung von Hygienestandards in der Lebensmittel verarbeitenden Industrie ist eine zwingende Notwendigkeit um den ständig wachsenden Anforderungen und gesetzlichen Auflagen gerecht zu werden. Die neue SW Industriewaage von A&D mit der Schutzklasse IP69K ist dafür bestens geeignet. Diese Waage wurde konstruiert um selbst extremsten Belastungen beim Reinigen zu widerstehen. 10000 kPa Druck und 85° Wassertemperatur können ihr nichts anhaben.

## Eigenschaften

IP69K - die höchste Schutzklasse gegen Staub und Nässe für härteste industrielle Anwendungen

Der ultimative Schutz gegen Schäden durch Kondensat

Offene Konstruktion für leichtes Reinigen (keine Rückstände in Ecken)

Edelstahl Wiegeplatte, Konstruktion und Lastaufnehmer

Stabile schwenkbare Anzeige

Kapazitive Tastatur, keine beweglichen Teile, keine geklebte Folientastatur, absolute Dichtigkeit und Widerstandsfähigkeit

Helles, gut ablesbares LED Farbdisplay mit 5 Stufen Signalleuchte

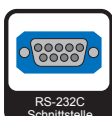
Optional wiederaufladbarer Akku, RS-232C + Relais Ausgang und RS-422 / 485



**Widerstandsfähig selbst in extrem kondensierender Umgebung**



**Lastzelle ebenfalls mit IP69K Schutzklasse**



\* Wiegeplatte = SUS304  
Konstruktion = SUS304  
Lastzelle = SUS630



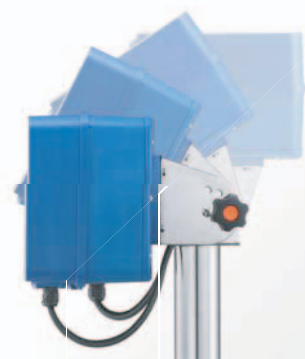
Intuitive sehr gut ablesbare LED Anzeige mit 5 Stufen Signalleuchten



Die kapazitiven Tasten verhindern Beschädigung durch unsachgemäße Bedienung mit scharfen Gegenständen und sichern permanente Dichtigkeit



Tisch- und Wandmontagehalter kann anstelle des Stativs verwendet werden



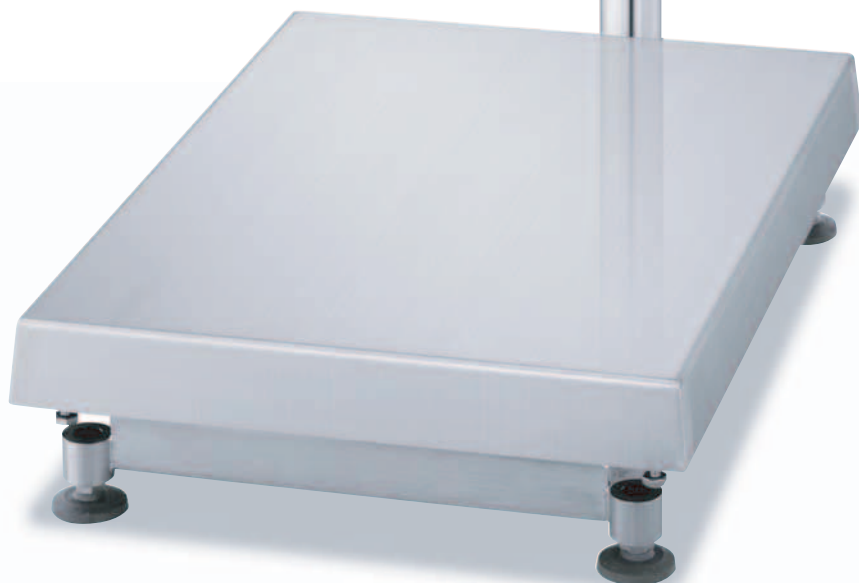
Die Anzeige kann auf 0°, 30°, 60° oder 90° eingestellt werden



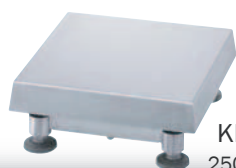
Das Stativ kann an der Längsseite montiert werden



Offene Konstruktion ideal für rückstandsfreies Reinigen



## Drei Plattformgrößen (Plattformen auch separat erhältlich)



Klein  
250 mm 250 mm



Mittel  
300 mm 380 mm



Groß  
390 mm 530 mm

|  | SW-6KS   | SW-15KS   | SW-15KM                      | SW-30KM   | SW-60KM    | SW-150KM  | SW-60KL                        | SW-150KL  |
|--|--|-----------|------------------------------|-----------|------------|-----------|--------------------------------|-----------|
| kg Kapazität                           | 6  | 15        | 15                           | 30        | 60         | 150       | 60                             | 150       |
| Kleinste Anzeige                       | 0.002  | 0.005     | 0.005                        | 0.01      | 0.02       | 0.05      | 0.02                           | 0.05      |
|  | 0.001*   | 0.002*    | 0.002*                       | 0.005*    | 0.01*      | 0.02*     | 0.01*                          | 0.02*     |
|  | 0.0005   | 0.001     | 0.001                        | 0.002     | 0.005      | 0.01      | 0.005                          | 0.01      |
| lb Kapazität                           | 13   | 33        | 33                           | 66        | 130        | 330       | 130                            | 330       |
| Kleinste Anzeige                       | 0.005  | 0.01      | 0.01                         | 0.02      | 0.05       | 0.1       | 0.05                           | 0.1       |
|  | 0.002*   | 0.005*    | 0.005*                       | 0.01*     | 0.02*      | 0.05*     | 0.02*                          | 0.05*     |
|  | 0.001  | 0.002     | 0.002                        | 0.005     | 0.005      | 0.02      | 0.01                           | 0.02      |
| oz Kapazität                           | 210  | 520       | 520                          | 1050      | 2100       | 5200      | 2100                           | 5200      |
| Kleinste Anzeige                       | 0.1  | 0.2       | 0.2                          | 0.5       | 1          | 2         | 1                              | 2         |
|  | 0.05*  | 0.1*      | 0.1*                         | 0.2*      | 0.5*       | 1*        | 0.5*                           | 1*        |
|  | 0.02   | 0.05      | 0.05                         | 0.1       | 0.2        | 0.5       | 0.2                            | 0.5       |
| lb-oz Kapazität                        | 13   | 33        | 33                           | 66        | 130        | 330       | 130                            | 330       |
| Kleinste Anzeige                       | 0.1  | 0.1       | 0.1                          | 0.1       | 1          | 1         | 1                              | 1         |
| Referenzprobe                          | 5 Stück (kann auf 10.20.50 oder 100 eingestellt werden)  |           |                              |           |            |           |                                |           |
| Max. Zählung                           | 120000 pcs   | 150000pcs | 150000pcs                    | 150000pcs | 120000 pcs | 150000pcs | 120000 pcs                     | 150000pcs |
| Min. Stückgewicht                      | 0.00005kg  | 0.0001kg  | 0.0001kg                     | 0.0002kg  | 0.0005kg   | 0.001kg   | 0.0005kg                       | 0.001kg   |
| Wiederholbarkeit<br>Standardabweichung | 0.001kg  | 0.002kg   | 0.002kg                      | 0.005kg   | 0.01kg     | 0.02kg    | 0.01kg                         | 0.02kg    |
| Linearität                             | ±0.002kg   | ±0.005kg  | ±0.005kg                     | ±0.01kg   | ±0.02kg    | ±0.05kg   | ±0.02kg                        | ±0.05kg   |
| Sensitivitätsdrift                     | ±20ppm / °C (5 °C - 35 °C / 41 °F - 95 °F)   |           |                              |           |            |           |                                |           |
| Anzeige                                | 7 Segment LED Anzeige mit 14,6 mm Ziffernhöhe<br>LED Komparator Signalleuchte: Rot / Gelb / Grün / Gelb / Rot                              |           |                              |           |            |           |                                |           |
| Anzeigenaktualisierung                 | ca. 10 Mal pro Sekunde   |           |                              |           |            |           |                                |           |
| Betriebstemperatur                     | -10 °C - 40 °C / 14 °F - 104 °F  |           |                              |           |            |           |                                |           |
| Stromversorgung                        | Netzanschluß (100V - 240V) oder SLA Batteriepack (optional)<br>Batteriestandzeit ca. 80h ohne Beleuchtung, Komparator oder Schnittstellen) |           |                              |           |            |           |                                |           |
| Plattformgröße                         | 250 x 250 mm / 9.8 x 9.8 in.   |           | 300 x 380 mm / 11.8 x 15 in. |           |            |           | 390 x 530 mm / 15.4 x 20.9 in. |           |
| Abmessung<br>(für Stativmodell)        | 250(L) x 480(B) x 353.5(H)   |           | 300(L) x 601(B) x 722.5(H)   |           |            |           | 390(L) x 751(B) x 722.5(H)     |           |
|  | 9.8(L) x 18.9(B) x 13.9(H)   |           | 11.8(L) x 23.7(B) x 28.4(H)  |           |            |           | 15.4(L) x 29.6(B) x 28.4(H)    |           |
| Gewicht<br>(für Stativmodell)          | 7.7 kg / 17.0 lb   |           | 13.0 kg / 28.7 lb            |           |            |           | 16.2 kg / 35.7 lb              |           |
| Kalibriergewicht<br>(Werkseinstellung) | 6 kg   | 15 kg     | 15 kg                        | 30 kg     | 60 kg      | 150 kg    | 60 kg                          | 150 kg    |
|  | 12 lb  | 30 lb     | 30 lb                        | 60 lb     | 120 lb     | 300 lb    | 120 lb                         | 300 lb    |

**Optionen:** **OP-02** Wiederaufladbare Batterie  
**OP-03\*** RS-232C + Relaisausgang  
**OP-04\*** RS-422/485  
**OP-09** Kurzes Stativ (für SW-6KS und SW-15KS)

**OP-10** Langes Stativ  
**OP-11** Tisch- und Wandmontagebügel  
\* OP-03 und OP-04 können nicht gleichzeitig genutzt werden  
\* SW Waage verliert die Schutzklasse IP69K bei Nutzung der OP-03 oder OP-04

**Spezifikationen** (Plattform separat)

|                      | SB-6K13SW                       | SB-15K13SW      | SB-15K14SW                   | SB-30K14SW | SB-60K14SW      | SB-150K14SW     | SB-60K15SW                     | SB-150K15SW     |
|----------------------|---------------------------------|-----------------|------------------------------|------------|-----------------|-----------------|--------------------------------|-----------------|
| Kapazität            | 6 kg                            | 15 kg           | 15 kg                        | 30 kg      | 60 kg           | 150 kg          | 60 kg                          | 150 kg          |
| Nullpunkt            | 0.27 ± 0.2 mV/V                 | 0.11 ± 0.2 mV/V | 0.13 ± 0.2 mV/V              |            | 0.07 ± 0.2 mV/V | 0.03 ± 0.2 mV/V | 0.11 ± 0.2 mV/V                | 0.04 ± 0.2 mV/V |
| Nennleistung         | 1 mV/V ± 10%                    |                 | 0.5 mV/V ± 10%               |            | 1 mV/V ± 10%    |                 |                                |                 |
| Linearität           | 0.03 % der Nennleistung         |                 |                              |            |                 |                 |                                |                 |
| Betriebstemperatur   | -10 °C - 40 °C / 14 °F - 104 °F |                 |                              |            |                 |                 |                                |                 |
| Max. Ansteuerung     | DC 15 V                         |                 |                              |            |                 |                 |                                |                 |
| Eingangswiderstand   | 1780Ω ± 50Ω                     |                 |                              |            |                 |                 |                                |                 |
| Ausgangswiderstand   | 1600Ω ± 10Ω                     |                 |                              |            |                 |                 |                                |                 |
| Isolationswiderstand | Größer 5000 MΩ bei DC 50 V      |                 |                              |            |                 |                 |                                |                 |
| Kabel                | Ø 6 x 1.5 m abgeschirmt 4-adrig |                 |                              |            |                 |                 |                                |                 |
| Plattformgröße       | 250 x 250 mm / 9.8 x 9.8 in.    |                 | 300 x 380 mm / 11.8 x 15 in. |            |                 |                 | 390 x 530 mm / 15.4 x 20.9 in. |                 |
| Gewicht              | 3.7 kg                          |                 | 8.2 kg                       |            |                 |                 | 11.2 kg                        |                 |



A&D Instruments Ltd  
Hamburger Strasse 30  
D-22926 Ahrensburg  
Telefon Hr. Schöne: 0049 4102 459230  
Telefon Fr. Poland/Hr. Bucher: 0049 4102 459232  
Fax: 0049 4102 459231  
Email: deutschland@aandd-eu.net  
Web: www.aandd-eu.net

A&D Instruments Ltd  
Unit 24/26 Blacklands Way  
Abingdon Business Park  
Abingdon, OXON OX14 1DY  
Grossbritannien  
Tel. 0044 1235 550420  
Fax. 0044 1235 550 485