

Balances semi-micro/analytiques haut de gamme

# BH-T / BH

## Série



*Un pesage de qualité supérieure, sans compromis*

**AND**  
A&D Company, Ltd.

Discover Precision

[www.andprecision.com](http://www.andprecision.com)

## Modèles à écran tactile

Conçus pour les utilisateurs qui exigent à la fois précision et convivialité, ces modèles sont dotés d'un écran tactile couleur de 5 pouces avec une navigation intuitive et des outils d'assistance avancés.

L'écran réagit à la pression, ce qui permet de l'utiliser même avec des gants.

- Écran tactile et navigation de l'utilisateur
- Ioniseur externe pour une élimination instantanée de l'électricité statique
- Portes à brise-vent automatique
- Capteurs IR (configurables)
- Plusieurs langues
- Contrôle de routine intelligent (SRC)
- Mode formulation
- Mode HPLC
- Contrôle avancé de l'accès des utilisateurs et informations sur l'historique
- Mode de sortie personnalisé BPL



## Modèles LCD rétroéclairés

Conçus pour les utilisateurs qui privilégient la rentabilité et les fonctionnalités de base, ces modèles offrent des performances fiables avec une interface simplifiée. Avec des modèles offrant différents niveaux de lisibilité, la gamme prend en charge des tâches et des applications de haute précision.

- Portes à rupture de pont automatique avec commande par capteur IR
- Conception technique pour un nettoyage rapide et sans effort de la balance
- Réglage automatique de la sensibilité
- Test de performance rapide sur site
- Détection des chocs (ISD)
- Mode de mesure de la densité
- Réglage du poids minimum et alerte
- Fonction de mémorisation des données



## Interfaces de communication et connecteurs



### ① Entrée de clé externe (prise jack)

Une pédale vendue séparément peut être connectée pour le fonctionnement de RE-ZERO, PRINT ou des portes automatiques anti-remous.

### ② USB (Type-C) pour la connexion avec un PC

À l'aide de paramètres internes, vous pouvez basculer entre le mode USB rapide (HID), qui permet la transmission directe des données de pesage à une application PC (par exemple, une feuille de calcul), et le mode COM virtuel (CDC) pour une communication bidirectionnelle. Un câble USB de 2 mètres est fourni en standard.

### ③ RS-232C (D-Sub 9P)

### ④ Connecteur pour adaptateur CA

### ⑤ Bluetooth®\*(11)\*12

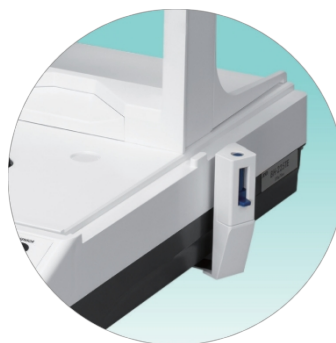
### ⑥ Ethernet (TCP/IP)\*11

### ⑦ USB (Type-A) pour les lecteurs USB flash\*.

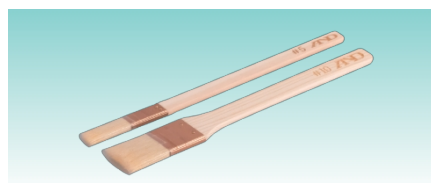
\*11 Pour la série BH-T uniquement

\*12 La fonction Bluetooth®est actuellement activée pour les Etats-Unis, le Canada et le Japon uniquement.

# Conception pour un nettoyage rapide et sans effort de la balance



Porte latérale sans rainure



Brosses de nettoyage (grandes et petites)

Les vitres et la plaque de porte sont entièrement démontées.

## Specifications

Série BH-T	BH-225TE	BH-225DTE	BH-224TE	BH-324TE
Capacité	220 g	51 g / 220 g <sup>*iii</sup>	220 g	320 g
Précision de lecture	0,01 mg	0,01 mg / 0,1 mg <sup>*iii</sup>	0,1 mg	
Répétabilité (écart-type) <sup>**v</sup>	0,015 mg (pour 50 g) 0,03 mg (pour 200 g)	0,025 mg (pour 50 g) 0,1 mg (pour 200 g)	0,09 mg	0,1 mg
Poids minimum <sup>*iv</sup> (typique)	17 mg		104 mg	
Linéarité	±0,10 mg	±0,2 mg		
Temps de stabilisation (typique lorsque réglé sur FAST)	Environ 7 secondes	Environ 7 secondes / 3 secondes	Environ 3 secondes	
Affichage	Écran tactile couleur TFT LCD WVGA de 5 pouces (type résistif) avec deux capteurs IR			
Langue d'affichage <sup>*vi</sup>	Anglais, français, allemand, italien, néerlandais, espagnol, portugais, russe, coréen, chinois, japonais			
Mode de comptage	Masse unitaire minimale	0,1 mg		
	Nombre d'échantillons	10 à 100 pièces		
Interface de communication	RS-232C (D-Sub 9P), USB (Type-A), USB (Type-C), Ethernet (TCP/IP), entrée de touche externe, Bluetooth <sup>®</sup> <sup>*vii</sup>			
Poids applicables pour le test d'étalonnage/réglage de la sensibilité	Tout poids entre 10 et 200 g			
Accessoires standard	Ionisateur externe AD-1683A × 1, Anneau brise-vent à profil haut × 1 <sup>*viii</sup> , Anneau brise-vent à profil bas × 1, Pince AD-1689 pour le poids d'étalonnage × 1 <sup>*viii</sup> , Micro spatule × 1 <sup>*viii</sup> , Grandes et petites brosses de nettoyage × 1 chacun, Bateau-peseur (antistatique, 10 ml) × 10, Câble USB (2 m) × 1			

Série BH	BH-225	BH-225D	BH-124	BH-224	BH-324
Capacité	220 g	51 g / 220 g <sup>*iii</sup>	120 g	220 g	320 g
Précision de lecture	0,01 mg	0,01 mg / 0,1 mg <sup>*iii</sup>	0,1 mg		
Répétabilité (écart-type) <sup>**v</sup>	0,015 mg (pour 50 g) 0,03 mg (pour 200 g)	0,025 mg (pour 50 g) 0,1 mg (pour 200 g)	0,09 mg		0,1 mg
Poids minimum <sup>*iv</sup> (typique)	17 mg		104 mg		
Linéarité	±0,10 mg	±0,2 mg			
Temps de stabilisation (typique lorsque réglé sur FAST)	Environ 7 secondes	Environ 7 secondes / 3 secondes	Environ 3 secondes		
Écran	LCD rétro-éclairé (caractères principaux : 11 segments, hauteur 17,8 mm)				
Mode de comptage	Masse minimale de l'unité	0,1 mg			
	Nombre d'échantillons	5, 10, 25, 50 ou 100 pièces			
Interface de communication	RS-232C (D-Sub 9P), USB (Type-C), entrée de clé externe				
Poids applicables pour le test d'étalonnage/l'ajustement de la sensibilité	200 g, 100 g, 50 g, 20 g, 10 g		100 g, 50 g, 20 g, 10 g	200 g, 100 g, 50 g, 20 g, 10 g	300 g, 200 g, 100 g, 50 g, 20 g, 10 g
Accessoires standard	Anneau de brise à profil haut × 1 <sup>*viii</sup> , Anneau de brise à profil bas × 1, Pince AD-1689 pour poids d'étalonnage × 1 <sup>*viii</sup> , Micro spatule × 1 <sup>*viii</sup> , Grandes et petites brosses de nettoyage × 1 chacune, Bateau de pesée (antistatique, 10 ml) × 10, Câble USB (2 m) × 1				

## Commun

<b>Poids interne*</b>	Environ 200 g	
<b>Dérive de la sensibilité</b>	±2 ppm/°C (10 à 30 °C/50 à 86 °F, lorsque le réglage automatique de l'auto-sensibilité est désactivé)	
<b>Environnement de fonctionnement</b>	5 à 40 °C (41 à 104 °F), 85 %HR ou moins (sans condensation)	
<b>Taux de rafraîchissement de l'affichage</b>	5 fois/sec ou 10 fois/sec	
<b>Unités de mesure**</b>	mg (milligramme), g (gramme), oz (once), ozt (once troy), ct (carat métrique), mom (momme), dwt (pennyweight), gr (grain), pcs (mode de comptage) et % (mode de pourcentage).	
<b>Mode pourcentage</b>	<b>Masse de référence minimale de 100</b>	10,0 mg
	<b>% de lisibilité</b>	0,01%, 0,1%, 1% (en fonction de la masse de référence stockée)
<b>Taille du plateau de pesée</b>	Ø90 mm	
<b>Dimensions extérieures</b>	265 (L) × 442 (P) × 381 (H) mm	
<b>Poids net</b>	Environ 8 kg	
<b>Alimentation électrique / consommation</b>	Adaptateur CA / environ 36 VA	

\*i La masse du poids interne peut varier dans le temps en raison des conditions environnementales sur place et/ou de la dégradation avec l'âge. Le tael (Singapour/HK jewelry/Taiwan) ou le tola peuvent être ajoutés sur demande.

\*ii Fonction de gamme intelligente : Commutation automatique entre les gammes de précision et standard. Elle revient à la plage de précision complète lorsque l'opération RE-ZERO (tare) est mise en œuvre. La répétabilité peut se dégrader en fonction des conditions environnementales et des compétences de l'opérateur. Conformément à la United States Pharmacopeia (USP), chapitre 41

\*iv Certaines fonctions ne sont disponibles qu'en anglais et en japonais.

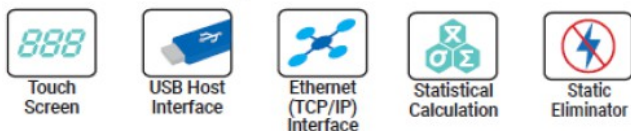
\*vii La fonction Bluetooth® n'est actuellement activée que pour les États-Unis, le Canada et le Japon.

\*viii Pour les modèles de 0,01 mg

### For both series



### For the BH-T series only



### For the BH series only



**Vidéos de démonstration disponibles !**



## Discover Precision

A&D Company, Ltd. (JAPAN)  
URL: [aandd.jp](http://aandd.jp)

A&D Engineering, Inc. (USA)  
URL: [andonline.com](http://andonline.com)

A&D Australasia Pty Ltd. (Australia)  
URL: [andastralasia.com.au](http://andastralasia.com.au)

A&D Instruments Ltd. (United Kingdom)  
URL: [andprecision.com](http://andprecision.com)

A&D Korea Ltd. (South Korea)  
URL: [andk.co.kr](http://andk.co.kr)

A&D Rus Co., Ltd. (Russia)  
URL: [and-rus.ru](http://and-rus.ru)

A&D Instruments India (P) Ltd. (India)  
URL: [aanddindia.in](http://aanddindia.in)

A&D Sciencetech Taiwan Ltd. (Taiwan)  
URL: [aandd.com.tw](http://aandd.com.tw)

A&D Instruments Thailand Ltd. (Thailand)  
URL: [thai.andprecision.com](http://thai.andprecision.com)

A&D Technology Trading (Shanghai) Co., Ltd. (China)  
URL: [aanddtech.cn](http://aanddtech.cn)